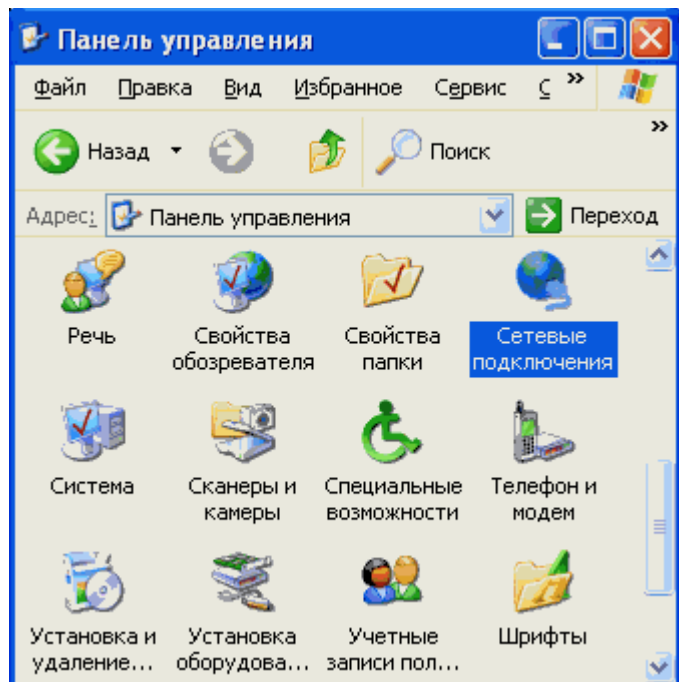
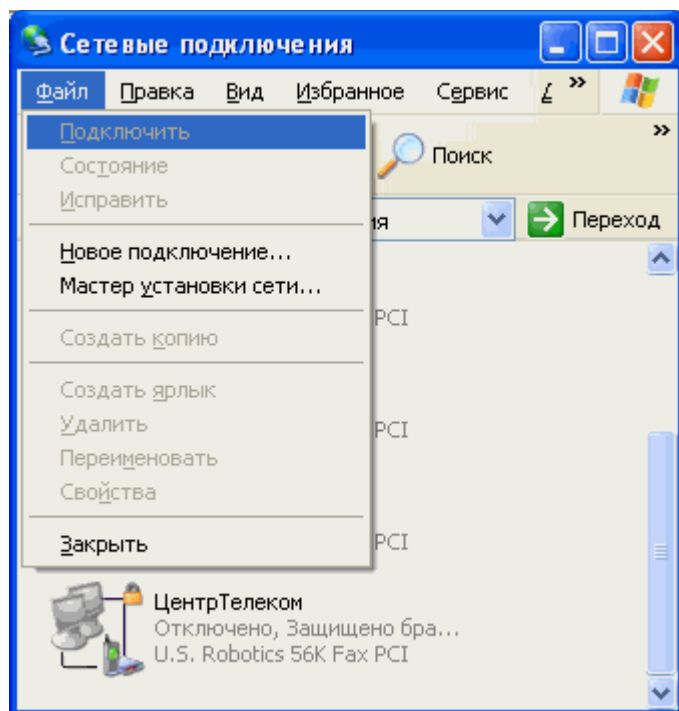


Настройка PPPoE-соединения для Windows XP

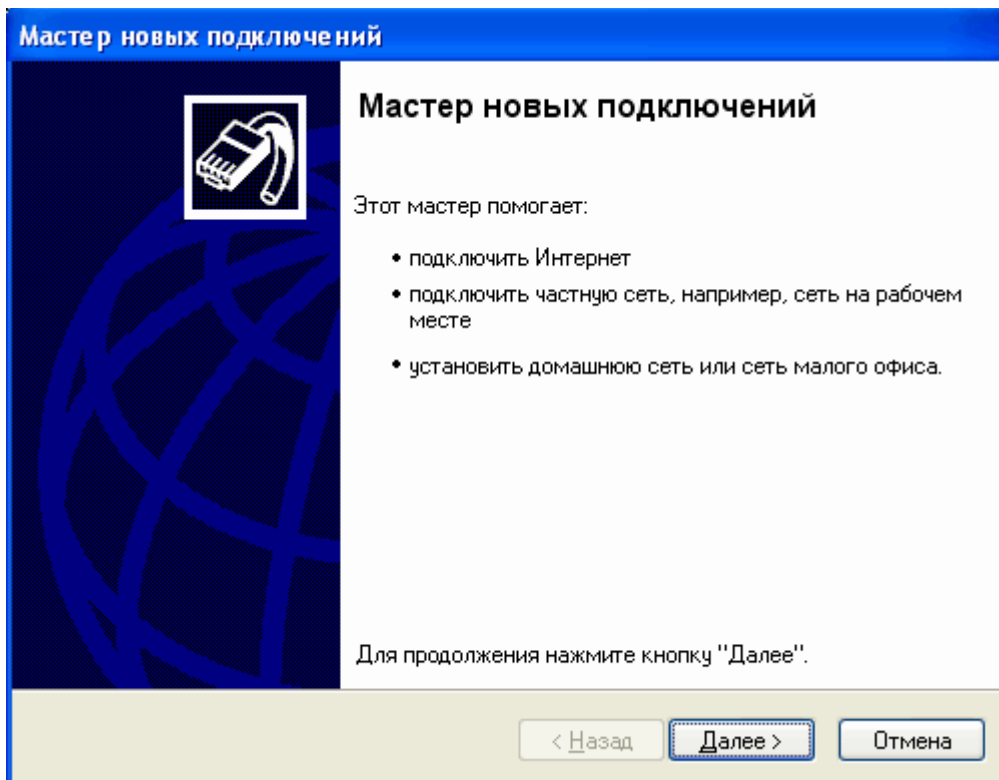
На рабочем столе откройте **Мой компьютер**, в нем откройте **Панель управления**. Здесь открывайте **Сетевые подключения**.



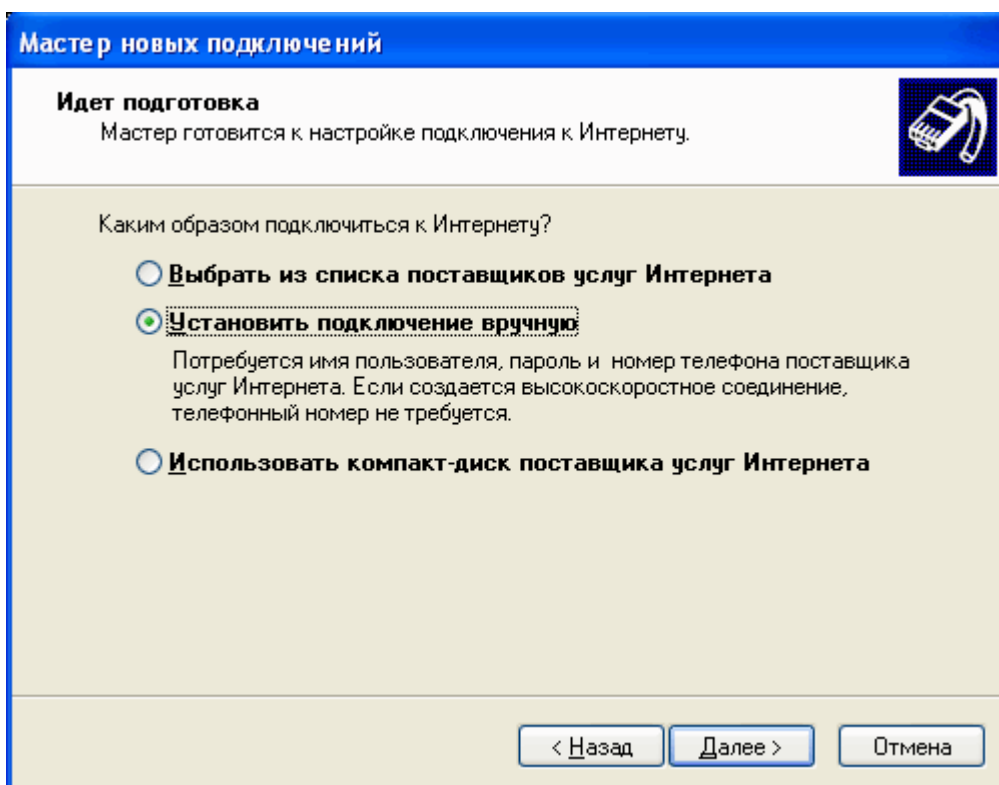
В пункте меню **Файл** выберите **Новое подключение...**



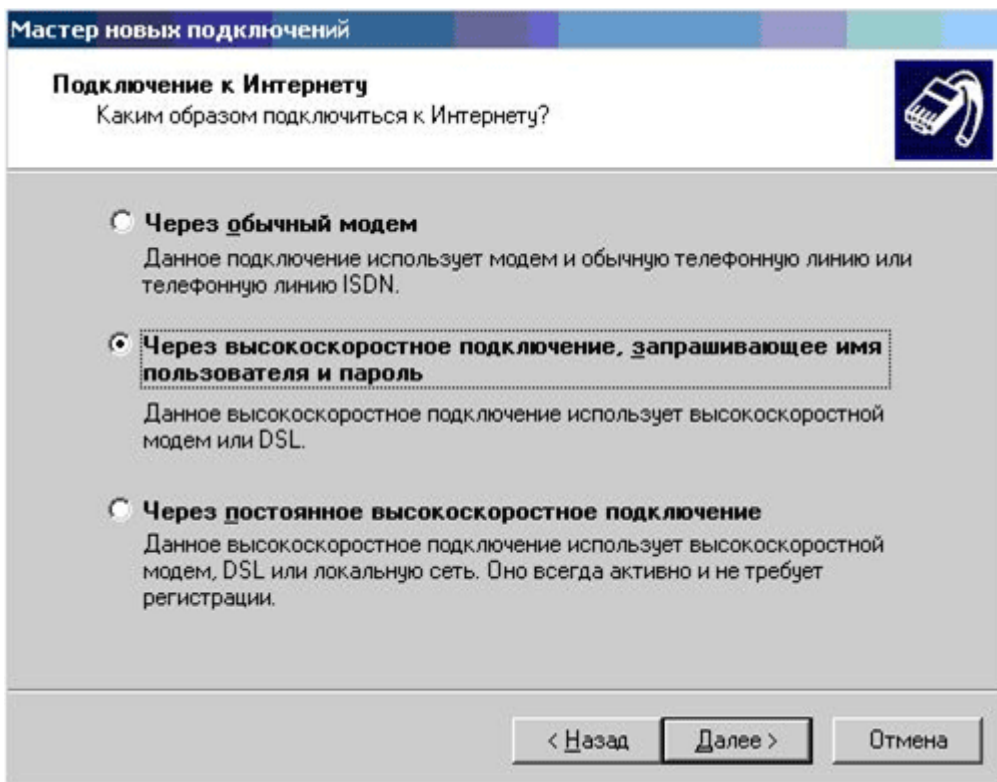
Нажимайте **Далее**



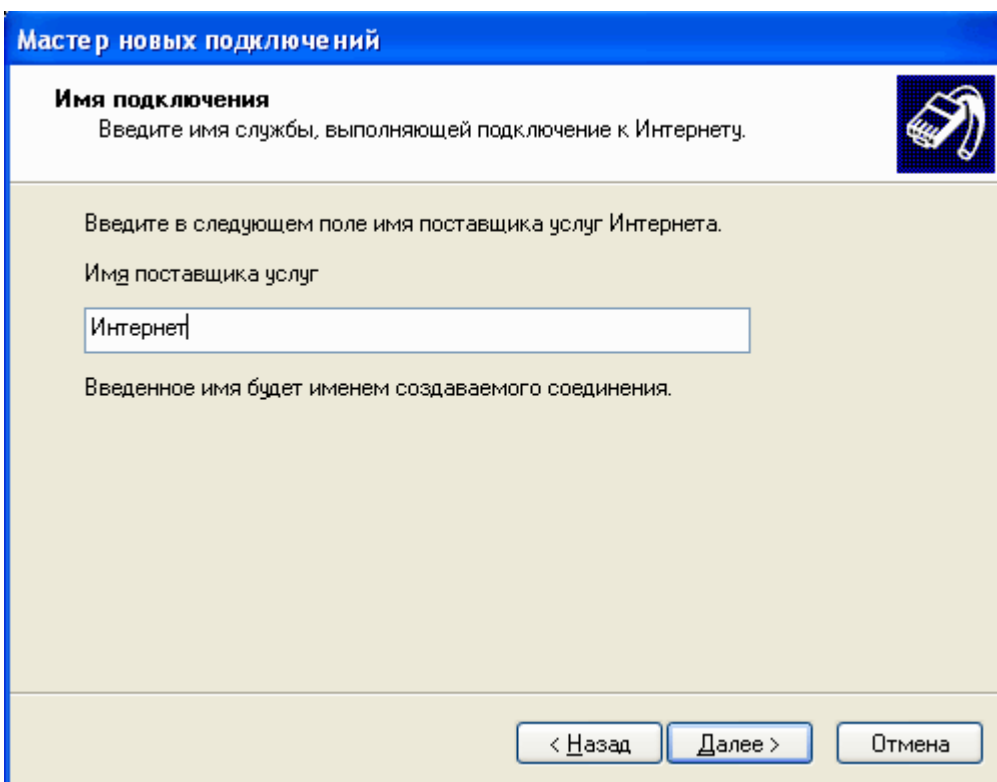
Выбирайте **Установить подключение вручную** и нажимайте **Далее**



Выбирайте **Через высокоскоростное соединение, запрашивающее имя пользователя и пароль** и нажимайте **Далее**



В поле **Имя поставщика услуг** введите название соединения, например, Интернет. Нажимайте **Далее**



В поля **Имя пользователя** и **Пароль** вводите имя и пароль для входа в Интернет соответственно, и нажимайте **Далее**

Мастер новых подключений

Детали учетной записи в Интернете
Для учетной записи Интернета потребуется имя учетной записи и пароль.

Введите имя и пароль для учетной записи поставщика услуг Интернета, запишите и храните в безопасном месте. (Обратитесь к поставщику, если забыли эти сведения.)

Имя пользователя:

Пароль:

Подтверждение:

Использовать следующие имя пользователя и пароль при подключении любого пользователя:

Сделать это подключение подключением к Интернету по умолчанию

Включить брандмауэр для подключения к Интернету

Установите пункт **Добавить ярлык подключения на рабочий стол** и нажимайте **Готово**

Мастер новых подключений

Завершение работы мастера новых подключений

Успешно завершено создание следующего подключения:

Интернет 2

- Используемое по умолчанию
- Защищенное брандмауэром
- Для всех пользователей этого компьютера
- Одинаковые имя пользователя и пароль для всех

После создания данное подключения будет сохранено в папке "Сетевые подключения".

Добавить ярлык подключения на рабочий стол

Чтобы создать подключение и закрыть этот мастер, щелкните кнопку "Готово".

Вот и все. Для подключения к интернет нажимайте **Подключение**.
Удачной работы в Интернет!

Подключение: Высокоскоростное подключение ? X



Пользователь:

Пароль:

Сохранять имя пользователя и пароль:

только для меня

для любого пользователя

Подключение

Отмена

Свойства

Справка