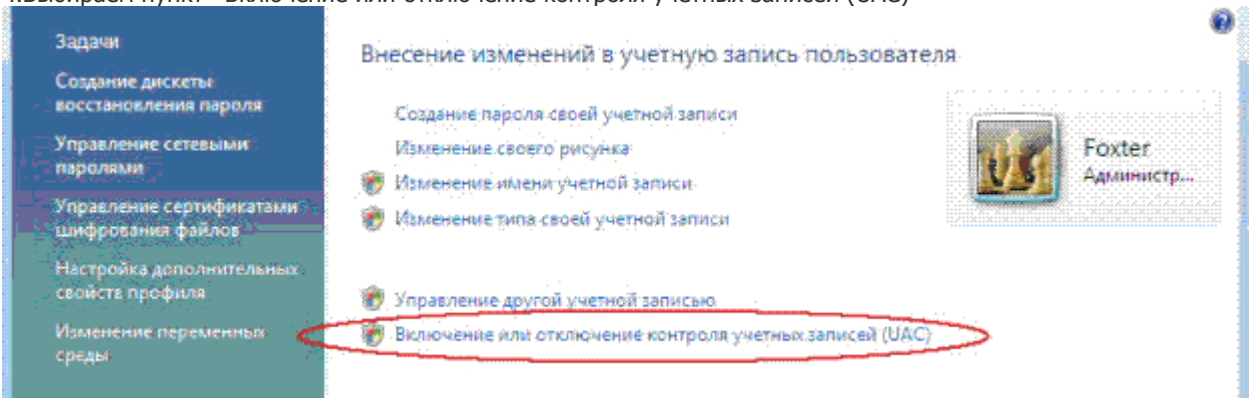
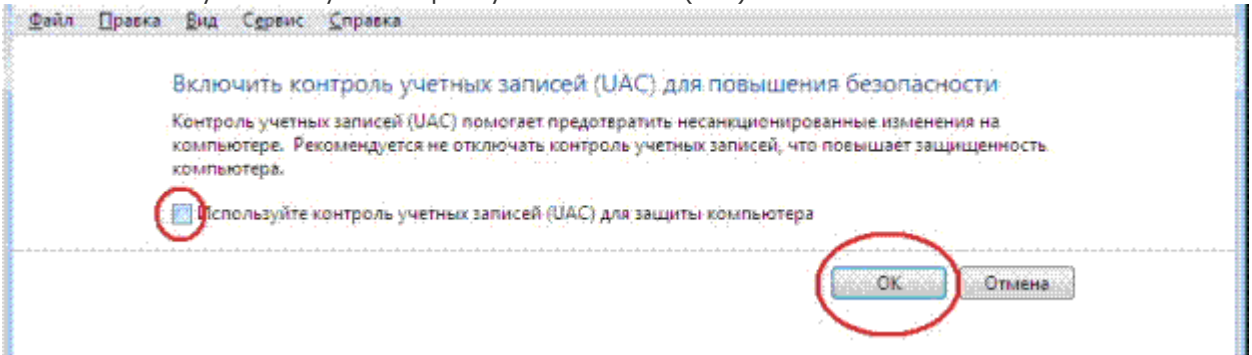


## Настройка PPPoE-соединения для Windows Vista

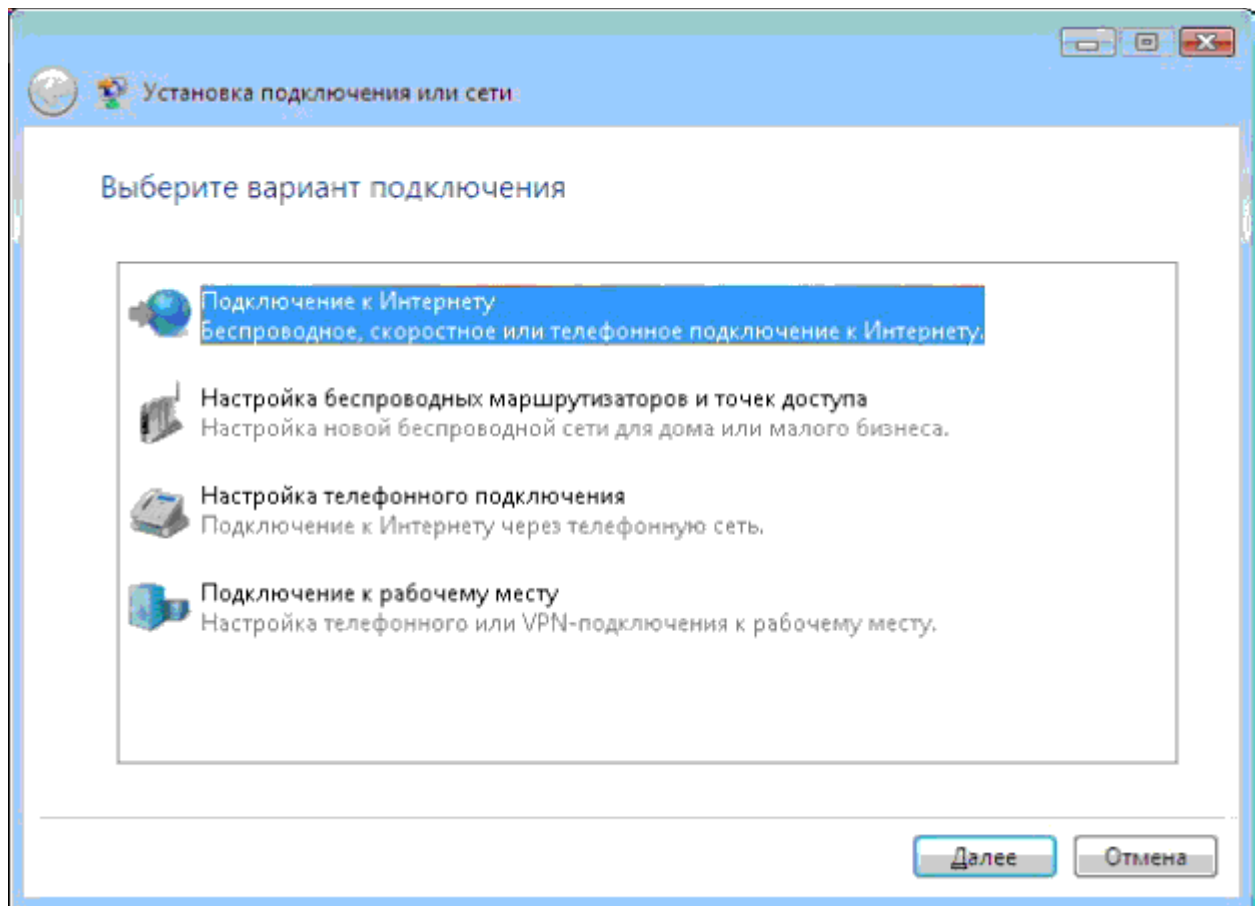
1. Нажимаем меню «Пуск», далее выбираем «Панель Управления»
2. Для удобства в левом углу нажимаем «Классический вид»
3. Выбираем «Учетные записи пользователей»
4. Выбираем пункт «Включение или отключение контроля учетных записей (UAC)»



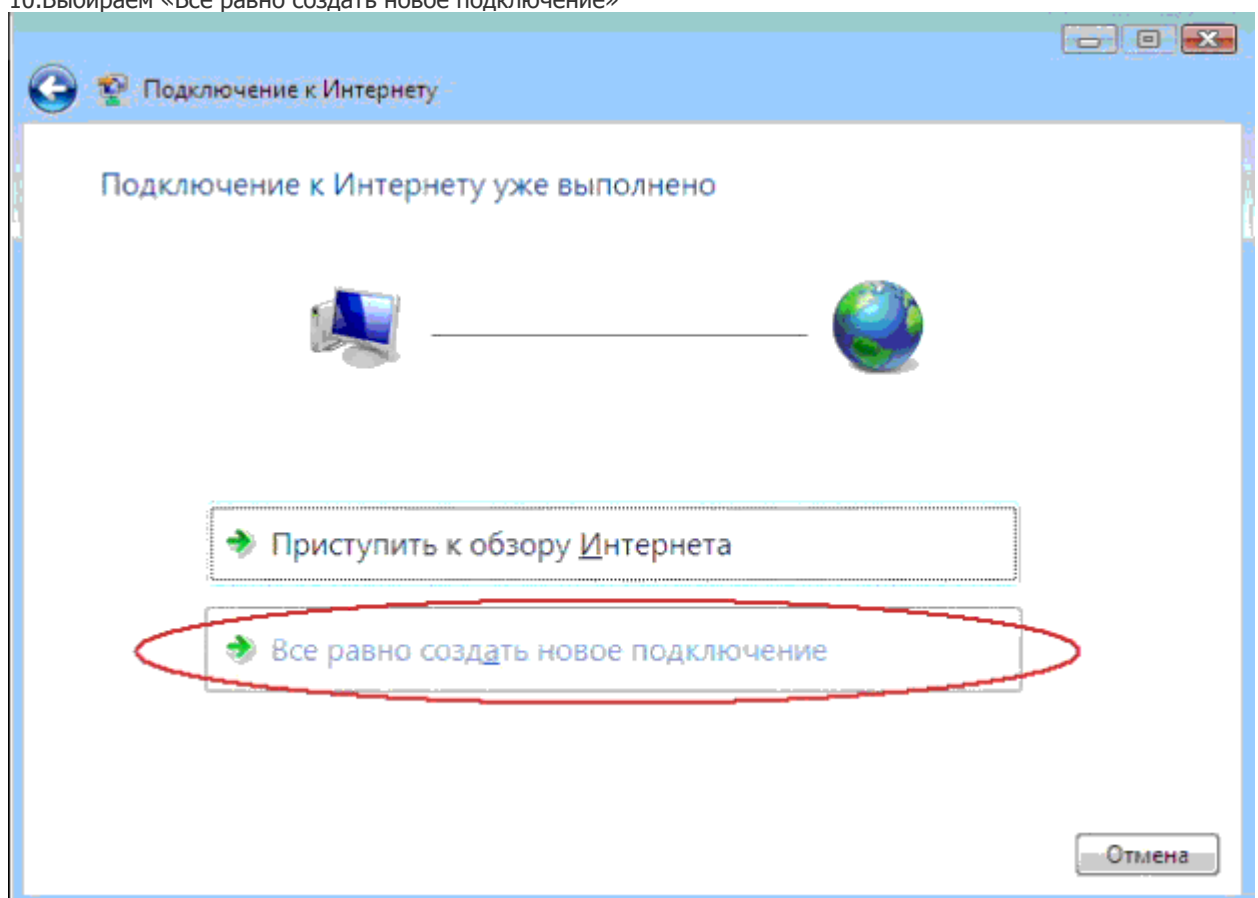
5. Снимаем галочку «Используйте контроль учетных записей (UAC)» и жмем «ОК»



6. Перезагружаемся
7. Возвращаемся в «Панель управления» и выбираем «Центр управления сетями и общим доступом»
8. Выбираем в левой колонке «Установка подключения или сети»
9. Выбираем «Подключение к Интернету», жмем «Далее»

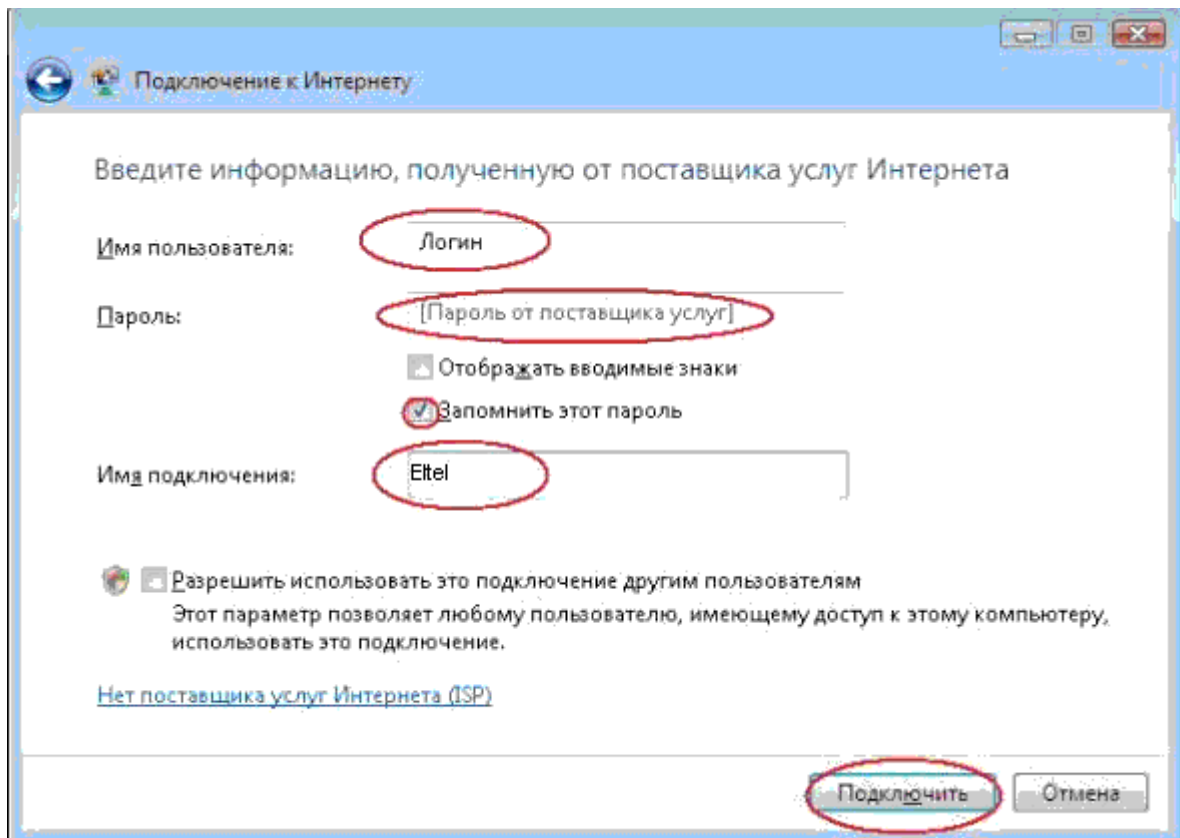


10.Выбираем «Все равно создать новое подключение»

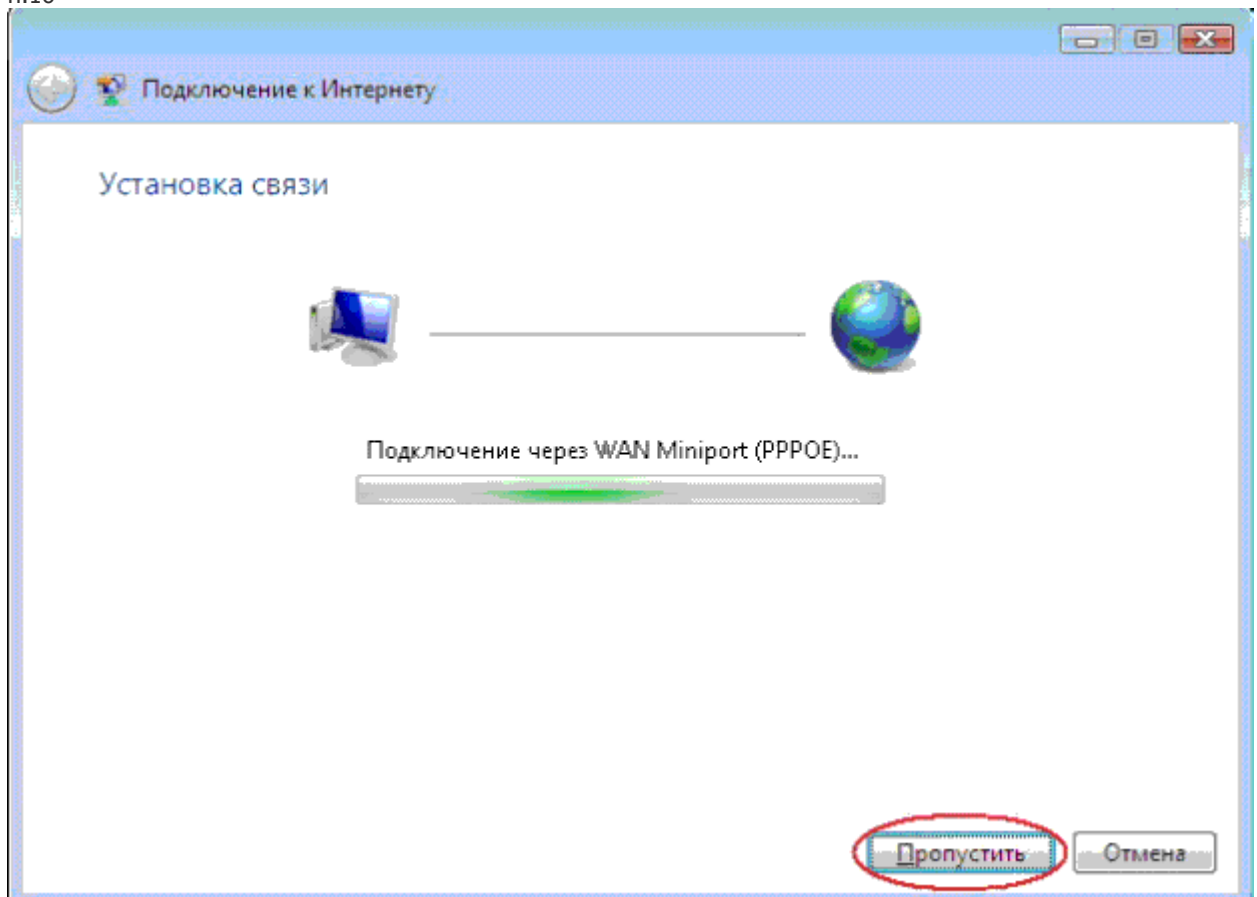


11.Выбираем «Высокоскоростное (с PPPoE)»

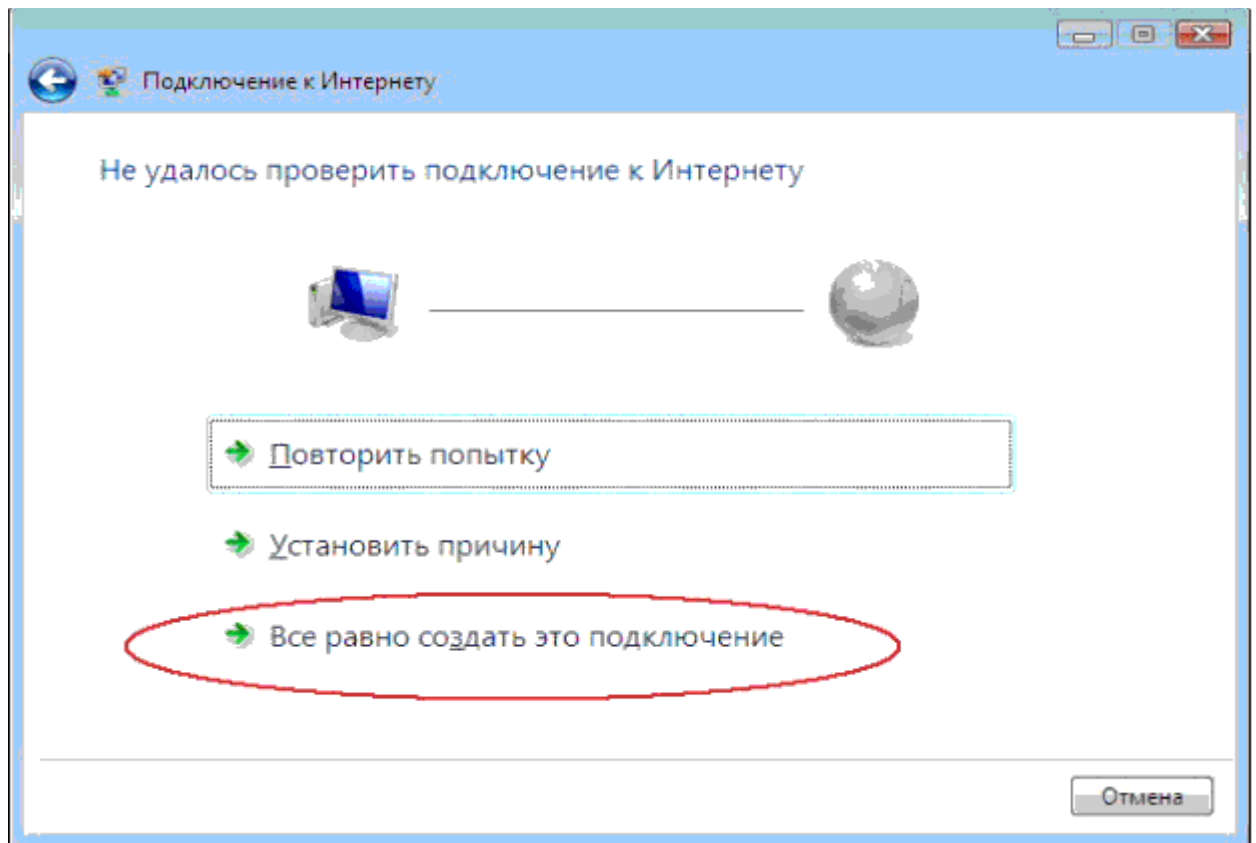
12.Заполняем графы «Логин», «Пароль», ставим галочку «Запомнить этот пароль», В имени подключения пишем «Eltel», жмем «Подключить»



13. Жмем «Пропустить», если соединение установилось, принудительно его разрываем и переходим к п.16



14. Жмем «Все равно создать подключение»



15. Жмем «Закреть»

16. Возвращаемся к п. 8 и выбираем «Управление сетевыми подключениями»

17. Жмем правую кнопку на «подключении Eltel» и выбираем «Создать Ярлык», На вопрос «Поместить его на рабочий стол?» жмем «ДА»

18. Заходим в свойства «Local Area Connection (Подключение по локальной сети)»

19. Удаляем все протоколы и снимаем галочку «TCP/IP v.6 согласно картинке»

20. Жмем «OK» перезагружаем и проверяем.